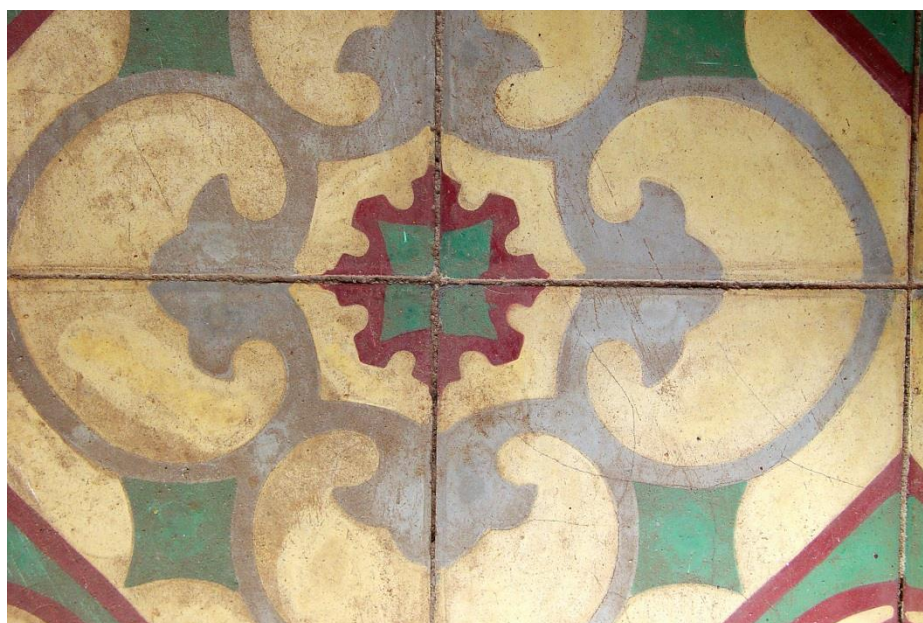


# NP 405



2015

Citar e referenciar: norma portuguesa - NP 405

Manual para a realização de citações em texto e referências bibliográficas tendo em conta a tipologia de documento consultada, segundo a norma NP 405.

# NP 405

## CITAR E REFERENCIAR: NORMA PORTUGUESA - NP 405

### Sumário

<b>1. INDICAÇÕES GERAIS.....</b>	<b>3</b>
<b>2. CITAÇÕES EM TEXTO .....</b>	<b>4</b>
2.1 A regra.....	4
2.2 Autoria na citação.....	4
2.3 Citações ambíguas.....	5
2.4 Citação de citação.....	5
<b>3. REFERÊNCIAS BIBLIOGRÁFICAS.....</b>	<b>7</b>
3.1 A regra.....	7
3.2 Autoria nas referências bibliográficas .....	7
3.3 Referências bibliográficas por tipologia de documento.....	8
3.3.1 Em formato digital.....	9
3.3.2 Em formato impresso .....	11
<b>4. GESTOR DE REFERÊNCIAS BIBLIOGRÁFICAS: MENDELEY .....</b>	<b>14</b>
4.1 Citações em texto com o Mendeley .....	14
4.2 Referências bibliográficas com o Mendeley .....	15
<b>5. TUTORIAIS   MANUAIS .....</b>	<b>16</b>
<b>6. REFERÊNCIAS BIBLIOGRÁFICAS.....</b>	<b>16</b>

As NP 405-1, 405-2, 405-3 e 405-4 são normas portuguesas na área da informação e documentação, harmonizadas com a norma internacional ISO 690 e definem regras para a normalização das referências bibliográficas de todos os tipos de documentos de qualquer área científica. Em Portugal, o Instituto Português da Qualidade (<http://www.ipq.pt>) é o organismo normalizador oficial responsável pela publicação da Norma Portuguesa 405 – Informação e Documentação: Referências Bibliográficas.

#### A NP 405 – 1

Estabelece os modelos de referências bibliográficas de monografias, partes de monografias, revistas, artigos de revistas, normas e patentes. Deve utilizar-se para **documentos impressos**.

#### A NP 405 – 2

Estabelece os modelos de referências bibliográficas para **materiais não livro** - cartaz, gravura, filme, registo vídeo ou sonoro, etc.

#### A NP 405 – 3

Estabelece os modelos de referências bibliográficas para **documentos não publicados** - monografias e publicações em série não publicadas comercialmente, circulares, cartas, manuscritos, música manuscrita, materiais cartográficos.

#### A NP 405 – 4

Estabelece os modelos de referências bibliográficas para **documentos eletrónicos** - bases de dados, programas de computador, revistas eletrónicas, artigos de revistas, entre outros.

**+ info.:**

<http://www.ipq.pt>

## 1. INDICAÇÕES GERAIS

A informação que se segue pretende fornecer indicações e dicas importantes para a realização de citações em texto e as respetivas referências bibliográficas.

- A informação presente neste manual segue as indicações do manual *Normas Portuguesas de Documentação e Informação CT 7*, sendo que não foram realizadas adaptações;
- Segundo a NP 405 os elementos a incluir nas referências bibliográficas são designados por Essenciais(E), Recomendáveis(R) e Facultativos(F):
  - **Essenciais(E)** - são os indispensáveis à identificação do documento a referenciar;
  - **Recomendáveis(R)** - fornecem clareza adicional à identificação do documento, e que, pela sua importância, deverão ser incluídos, quando disponíveis;
  - **Facultativos(F)** - elementos opcionais, que não estando diretamente ligados à identificação do documento, podem fornecer uma informação adicional e útil ao utilizador da referência.
- Nas regras e exemplos presentes neste manual são apenas indicados os elementos essenciais e recomendáveis (ex. autor, título) para a realização de citações em texto e referências bibliográficas;
- Sempre que não existir informação para a descrição de um dos elementos essenciais e/ou recomendáveis, este é omitido da referência bibliográfica, com a exceção dos elementos referentes ao local de publicação, editor e ano de publicação, que seguem a seguinte regra:
  - Sem local de publicação = [S.I.], abreviatura da expressão latina “sine loco”
  - Sem editor = [s.n], abreviatura da expressão latina “sine nomine”
  - Sem data, deve ser indicada a data de impressão, copyright, depósito legal ou presumível = imp. 1974, cop. 1986, D.L. 1988, [199?]
- Nos exemplos apresentados na NP 405 o destaque de elementos nas referências bibliográficas (ex. Título) é realizado com recurso às aspas, sublinhado ou negrito. De forma a criar uniformidade nos exemplos apresentados neste manual optou-se por destacar os elementos a negrito;
- Na NP 405-4 para documentos eletrónicos, as regras e exemplos apresentadas apontam duas formas para a indicação da disponibilidade e acesso:
  - Disponível na Internet:<URL:xxx>.
  - Disponível em WWW:<URL:xxx>.

Neste manual a forma adotada foi Disponível em WWW:<URL:xxx>

- Segundo a NP 405-1, a tipologia Relatório pode apresentar-se sob a forma de monografia (livro) ou publicação em série. Na regra e exemplo deste manual, a tipologia relatório é apresentada sob a forma de monografia;
- As citações em texto e a lista de referências bibliográficas devem ser elaboradas de forma consistente, sendo que as opções tomadas relativas ao estilo a aplicar ou a adaptação do mesmo devem ser respeitadas ao longo de todo o documento, de forma a criar uniformidade e clareza da estrutura;
- São vários os programas disponíveis para a gestão de referências bibliográficas que permitem ao utilizador a inserção de citações em texto e a criação da lista de referências bibliográficas de forma automatizada. Neste manual são apresentados exemplos dos formulários a preencher no programa

Mendeley para as diferentes tipologias de documentos. Para mais informação sobre o Mendeley consulte o ponto 4 deste manual.

## 2. CITAÇÕES EM TEXTO

Segundo a **Norma Portuguesa de documentação e informação – NP 405 (1 a 4)** a citação em texto pode assumir as formas de autor-data, numérica e nota de rodapé, sendo da responsabilidade do utilizador a seleção e aplicação de uma destas que deverá ser consistente ao longo de todo o documento.

Para este manual **foi selecionada a forma autor-data** para a realização de citações em texto.

Uma citação é uma forma abreviada de fazer referência no texto a conteúdo de outro autor e deve conter toda a informação necessária para permitir uma correspondência inequívoca entre si e as respetivas referências bibliográficas no final do documento.

Podem considerar-se três formas de realizar as citações:

- citação direta – transcrição literal do texto do autor;
  - breve
  - extensa
- citação indireta – transmissão da ideia por palavras próprias;
- citação de citação – quando não se tem acesso ao texto original.

### 2.1 A regra

No sistema de citação autor-data usado pela NP 405 os elementos seguem a seguinte ordem:

- Apelido do autor, ano de publicação do documento e, se necessário, os números das páginas citadas;
- a informação é colocada entre parênteses curvos.

**Exemplos:**

(Apelido do autor, ano de publicação, paginação)

(Barlow, 2014, pp. 15–17)

### 2.2 Autoria na citação

Autoria	Regra	Exemplo
1 autor	(Apelido do autor, Ano de publicação)	(Dionísio, 2009)

	<b>ou</b> Apelido do autor (Ano de publicação)	Dionísio (2009)
2 ou mais autores	(Apelido do autor <sup>1</sup> <i>et al.</i> , Ano de publicação)  <b>ou</b> Apelido do autor <sup>1</sup> <i>et al.</i> (Ano de publicação)	(Burton <i>et al.</i> , 2009)  Burton <i>et al.</i> (2009)

## 2.3 Citações ambíguas

Segundo a NP 405 sempre que forem inseridas citações de documentos do mesmo autor e do mesmo ano deve ser acrescentada ao ano de publicação uma letra do abecedário por ordem sequencial, de forma a distinguir os documentos citados. Esta regra é também aplicada na lista de referências bibliográficas.

Regra	Exemplo
(Apelido do autor, Ano de publicação <sup>a</sup> )	(Silva, 2013a)
(Apelido do autor, Ano de publicação <sup>b</sup> )	(Silva, 2013b)
<b>ou</b>	<b>ou</b>
Apelido do autor (Ano de publicação <sup>a</sup> )	Silva (2013a)
Apelido do autor (Ano de publicação <sup>b</sup> )	Silva (2013b)

## 2.4 Citação de citação

A referência a fontes secundárias, ou seja documentos em que a informação apreendida foi apenas efetuada através da leitura de outros documentos, designa-se por citação de citação.

Ao longo da leitura de um documento (fonte primária) a referência a informação relevante de outros autores leva à descoberta de outros documentos (fontes secundárias) e, apesar da relevância, nem sempre é possível a consulta dos mesmos.

A citação das fontes secundárias segundo a NP 405 segue a seguinte regra:

Regra	Exemplo
<p>indicação do Autor ou da informação que pretende salientar da fonte secundária (apud APELIDO, Nome do autor da fonte primária – Título do documento da fonte primária, páginas).</p> <p><b>ou</b></p> <p>indicação do Autor ou da informação que pretende salientar da fonte secundária (cit. por APELIDO, Nome do autor da fonte primária – Título do documento da fonte primária, páginas).</p> <p>Nota:</p> <p>Na lista de referências bibliográficas é incluída apenas a referência da fonte primária;</p>	<p>A noção de qualidade diverge de acordo com as experiências e vivências, daí ser necessário analisá-la através de outra perspetiva, através da identificação de um padrão, de uma referência absoluta ou de um ideal de qualidade (apud CASA NOVA, D. G - Aprendizagem potenciada pela tecnologia no ensino superior, p. 7).</p> <p><b>ou</b></p> <p>A noção de qualidade diverge de acordo com as experiências e vivências, daí ser necessário analisá-la através de outra perspetiva, através da identificação de um padrão, de uma referência absoluta ou de um ideal de qualidade (cit. por CASA NOVA, D. G - Aprendizagem potenciada pela tecnologia no ensino superior, p. 7).</p>

### 3. REFERÊNCIAS BIBLIOGRÁFICAS

As referências bibliográficas apresentam os detalhes da publicação, de forma a permitir uma identificação inequívoca dos documentos.

Cada referência inclui a informação prevista pelo estilo bibliográfico em uso que permita a identificação e localização do mesmo. Os dados a incluir variam de acordo com o tipo de publicação.

#### 3.1 A regra

Segundo a NP 405 a lista de referências bibliográficas deve ser organizada por ordem alfabética do Apelido do primeiro autor de cada uma das referências.

##### Exemplo:

ALVES, Teresa Margarida Gomes - **Alterações climáticas: cenários socioeconómicos para a Ria de Aveiro**. Aveiro : Universidade de Aveiro, 2013. Dissertação de mestrado.

BARLOW, D. H. - **Clinical handbook of psychological disorders: a step-by-step treatment manual**. 5th. ed. New York, USA : Guilford Publications, 2014. 768 p. ISBN 9781462513260.

BURTON, Nancy W. *et al.* - **Toward a definition of verbal reasoning in higher education: Research report**. Princeton, NJ, USA : Educational Testing Service, 2009 (Relatório n.ETS RR-09-33).

NAPOLITANO, Jamel - Development, sustainability and international politics. In MEULEMAN, LOUIS (Ed.) - **Transgovernance: advancing sustainability governance**. Berlin, Germany : Springer, 2013. ISBN 978-3-642-28008-5. p. 163–211.

#### 3.2 Autoria nas referências bibliográficas

Autoria	Regra	Exemplo
1 autor	APELIDO, Nome do autor	ALVES, Teresa Margarida Gomes - <b>Alterações climáticas: cenários socioeconómicos para a Ria de Aveiro</b> . Aveiro : Universidade de Aveiro, 2013. Dissertação de mestrado.
2 a 3 autores	APELIDO, Nome do autor; APELIDO, Nome do autor; APELIDO, Nome do autor	LINLEY, P. A. ; HARRINGTON, S. ; GARCEA, N. - <b>Oxford handbook of positive psychology and work</b> . Oxford : Oxford University Press, 2010. ISBN 9780195335446.
Mais de 3 autores	APELIDO, Nome do autor [et al.]	BURTON, Nancy W. [et al.] - <b>Toward a definition of verbal reasoning in higher education: research report</b> . Princeton, NJ, USA : Educational Testing Service, 2009 (Relatório n.ETS RR-09-33).



Editor como autor	APELIDO, Nome do autor, ed. lit.	KASPER, S. ; MONTGOMERY, A. S., ed. lit. - <b>Treatment-resistant depression</b> [Em linha]. Hoboken NJ, USA : John Wiley & Son, 2013. 232 p. Disponível em WWW:<URL:http://books.google.pt/books?id=Ks3oXOBgZ6EC>. ISBN 9781118556733.
Grupos como autores (instituições, organizações, coletividades etc.)	NOME DO GRUPO	AMERICAN PSYCHOLOGICAL ASSOCIATION - <b>Publication manual of the American Psychological Association</b> . 6th. ed. Washington DC, USA : APA, 2010. 272 p. ISBN 978-1-4338-0561-5.
Autor desconhecido	Título do documento	Six sites meet for comprehensive anti-gang initiative conference - <b>OJJDP News @ a Glance</b> . Washington, DC. [Em linha] 1:Nov./Dec. (2006). [Consult. 5 nov. 2014]. Disponível em WWW:<URL:https://www.ncjrs.gov/html/ojjdp/news_at_glance/216684/topstory.html>.
Autoria determinada por fontes exteriores	[APELIDO, Nome do autor]	[PIRES, Arménio]

### 3.3 Referências bibliográficas por tipologia de documento

Os elementos que constituem cada uma das referências bibliográficas variam consoante a tipologia de documento e o formato do mesmo (impresso ou digital).

Neste manual são consideradas as seguintes tipologias de documentos:

- Artigo científico
- Livro
- Capítulo de livro
- Comunicação em conferência
- Dissertação de mestrado & Tese de doutoramento
- Relatório
- Site Web
- Post em blogue-

Para cada tipologia indicada nos quadros seguintes, são apresentados:

- Os elementos que compõem a referência bibliográfica;
- Um exemplo de apresentação da referência bibliográfica;
- Os campos a preencher no formulário do Mendeley.

### 3.3.1 Em formato digital

<p><b>Artigo científico eletrónico</b></p>	<p>APELIDO, Nome do autor - Título do artigo. <b>Título da revista</b> [Em linha]. volume:número do fascículo (ano de publicação) páginas xx-xx, actual./rev. Mês abreviado. Ano da atualização/revisão. [Consult. dia mês abreviado. ano]. Disponível em WWW:&lt;URL:<a href="http://www.xxxxxx">http://www.xxxxxx</a>&gt;. ISSN xxxx-xxxx.</p> <p><b>Exemplo:</b></p> <p>ONISZCZENKO, Włodzimier ; LASKOWSKA, Agnieszka - Emotional reactivity, coping style and cancer trauma symptoms. <b>Archives of Medical Science: AMS</b> [Em linha]. 10:1 (2014) 110–116, atual. Fev. 2013. [Consult. 18 Nov. 2014]. Disponível em WWW:&lt;URL: <a href="http://www.ncbi.nlm.nih.gov/pubmed/24701223">http://www.ncbi.nlm.nih.gov/pubmed/24701223</a>&gt;. ISSN 1734-1922.</p> <p><b>No Mendeley:</b></p> <p>Para um artigo científico eletrónico preencha no Mendeley os seguintes campos:</p> <ul style="list-style-type: none"> <li>○ <b>Type:</b> Magazine Article</li> <li>○ <b>Title:</b> Emotional reactivity, coping style and cancer trauma symptoms</li> <li>○ <b>Authors:</b> ONISZCZENKO, Włodzimierz; LASKOWSKA, Agnieszka</li> <li>○ <b>Publication:</b> Archives of Medical Science: AMS</li> <li>○ <b>Year:</b> 2014</li> <li>○ <b>Volume:</b> 10</li> <li>○ <b>Issue:</b> 1</li> <li>○ <b>Date accessed:</b> 18/11/2014</li> <li>○ <b>Pages:</b> 110–116, atual. Fev. 2013</li> <li>○ <b>ISSN:</b> 1734-1922</li> <li>○ <b>URL:</b> <a href="http://www.ncbi.nlm.nih.gov/pubmed/24701223">http://www.ncbi.nlm.nih.gov/pubmed/24701223</a></li> </ul>
<p><b>Livro eletrónico</b></p>	<p>APELIDO, Nome do autor - <b>Título</b> [Em linha]. Edição x ed. Local de edição: Editor, ano de publicação, atual./rev. Mês abreviado. Ano de atualização/revisão. [Consult. dia mês abreviado. ano]. Disponível em WWW:&lt;URL:<a href="http://www.xxxxxx">http://www.xxxxxx</a>&gt;. ISBN xxx.</p> <p><b>Exemplo:</b></p> <p>BARLOW, D. H. - <b>Clinical handbook of psychological disorders: a step-by-step treatment manual</b> [Em linha]. 5th ed. New York, USA : Guilford Publications, 2014, atual. Fev. 2014. [Consult. 20 Nov. 2014]. Disponível em WWW:&lt;URL:<a href="http://books.google.pt/books?id=FCTyAgAAQBAJ">http://books.google.pt/books?id=FCTyAgAAQBAJ</a>&gt;. ISBN 9781462513260.</p> <p><b>No Mendeley:</b></p> <p>Para um livro eletrónico preencha no Mendeley os seguintes campos:</p> <ul style="list-style-type: none"> <li>○ <b>Type:</b> Book</li> <li>○ <b>Title:</b> Clinical handbook of psychological disorders: a step-by-step treatment manual</li> <li>○ <b>Author:</b> BARLOW, D. H.</li> </ul>

	<ul style="list-style-type: none"> <li>○ <b>Year:</b> 2014</li> <li>○ <b>City:</b> New York</li> <li>○ <b>Country:</b> USA</li> <li>○ <b>Edition:</b> 5th</li> <li>○ <b>Date Accessed:</b> 20/11/2014</li> <li>○ <b>Publisher:</b> Guilford Publications</li> <li>○ <b>ISBN:</b> 9781462513260</li> <li>○ <b>URL:</b> <a href="http://books.google.pt/books?id=FCTyAgAAQBAJ">http://books.google.pt/books?id=FCTyAgAAQBAJ</a></li> </ul>
<b>Capítulo de livro eletrónico</b>	<p>APELIDO, Nome do autor do capítulo - Título do capítulo. In APELIDO, Nome do autor do livro/ editor - <b>Título do livro</b> [Em linha]. Edição x ed. Local de publicação : Editor, ano, atual./rev. Mês abreviado. Ano de atualização/revisão. [Consult. dia mês abreviado. ano], p. xx-xx. Disponível em WWW:&lt;URL:<a href="http://www.xxxxxx">http://www.xxxxxx</a>&gt;. ISBN xxxx.</p> <p><b>Exemplo:</b></p> <p>NAPOLITANO, Jamel - Development, sustainability and international politics. In MEULEMAN, Louis – <b>Transgovernance : advancing sustainability governance</b> [Em linha]. Heidelberg, Germany : Springer Berlin Heidelberg, 2013, atual. May 2012. [Consult. 20 Nov. 2014], p. 163-211. Disponível em WWW:&lt;URL:<a href="http://link.springer.com/chapter/10.1007/978-3-642-28009-2_4">http://link.springer.com/chapter/10.1007/978-3-642-28009-2_4</a>&gt;. ISBN 978-3-642-28009-2.</p> <p><b>No Mendeley:</b></p> <p>Para um capítulo de livro eletrónico preencha no Mendeley os seguintes campos:</p> <ul style="list-style-type: none"> <li>○ <b>Type:</b> Book section</li> <li>○ <b>Title:</b> Development, sustainability and international politics</li> <li>○ <b>Author:</b> NAPOLITANO, Jamel</li> <li>○ <b>Book:</b> Transgovernance : advancing sustainability governance</li> <li>○ <b>Year:</b> 2013</li> <li>○ <b>City:</b> Heidelberg</li> <li>○ <b>Country:</b> Germany</li> <li>○ <b>Editors:</b> MEULEMAN, Louis</li> <li>○ <b>Date Accessed:</b> 20/11/2014</li> <li>○ <b>Publisher:</b> Springer Berlin Heidelberg</li> <li>○ <b>ISBN:</b> 978-3-642-28009-2</li> <li>○ <b>URL:</b> <a href="http://link.springer.com/chapter/10.1007/978-3-642-28009-2_4">http://link.springer.com/chapter/10.1007/978-3-642-28009-2_4</a></li> </ul>
<b>Comunicação eletrónica em conferência</b>	A NP 405-4 não prevê a tipologia indicada em formato eletrónico.
<b>Dissertação de mestrado &amp; tese de doutoramento eletrónica</b>	A NP 405-4 não prevê a tipologia indicada em formato eletrónico.
<b>Relatório eletrónico</b>	A NP 405-4 não prevê a tipologia indicada em formato eletrónico.
<b>Site web</b>	APELIDO, Nome do autor - <b>Título da página</b> [Em linha]. Local de publicação : Editor, ano, actual./rev. dia Mês abreviado. Ano de atualização/revisão. [Consult. dia Mês

<p><b>Nota:</b> Aplicação da regra para: Monografias, bases de dados e programas</p>	<p>abreviado. ano]. Disponível em WWW:&lt;URL:<a href="http://www.xxxxxx">http://www.xxxxxx</a>&gt;.</p> <p><b>Exemplo:</b></p> <p>INE - <b>Portal do Instituto Nacional de Estatística</b> [Em linha]. Lisboa : Instituto Nacional de Estatística, 2014, atual. 2014. [Consult. 20 Nov. 2014]. Disponível em WWW:&lt;URL:<a href="http://www.ine.pt/">http://www.ine.pt/</a>&gt;.</p> <p><b>No Mendeley:</b></p> <p>Para um Site Web preencha no Mendeley os seguintes campos:</p> <ul style="list-style-type: none"> <li>○ <b>Type:</b> Web Page</li> <li>○ <b>Authors:</b> INE</li> <li>○ <b>Title:</b> Portal do Instituto Nacional de Estatística</li> <li>○ <b>Year:</b> 2014</li> <li>○ <b>City:</b> Lisboa</li> <li>○ <b>Date accessed:</b> 20/11/2014</li> <li>○ <b>Publisher:</b> Instituto Nacional de Estatística</li> <li>○ <b>URL:</b> <a href="http://www.ine.pt/">http://www.ine.pt/</a></li> </ul>
<p><b>Post em blogue</b></p>	<p>A NP 405-4 não prevê a tipologia indicada.</p>

### 3.3.2 Em formato impresso

<p><b>Artigo científico</b></p>	<p>APELIDO, Nome - Título do artigo. <b>Título da revista.</b> Local de publicação. ISSN xxxx-xxxx. Número do volume:número do fascículo (ano de publicação) páginas xx-xx.</p> <p><b>Exemplo:</b></p> <p>GOLDFRIED, Marvin R. - What should we expect from psychotherapy? <b>Clinical Psychology Review.</b> Philadelphia. ISSN 1873-7811. 33:5 (2013) 654–662.</p> <p><b>No Mendeley:</b></p> <p>Para um artigo científico preencha no Mendeley os seguintes campos:</p> <ul style="list-style-type: none"> <li>○ <b>Type:</b> Journal Article</li> <li>○ <b>Title:</b> What should we expect from psychotherapy?</li> <li>○ <b>Author:</b> Goldfried, M. R.</li> <li>○ <b>Journal:</b> <i>Clinical Psychology Review</i></li> <li>○ <b>Year:</b> 2013</li> <li>○ <b>Volume:</b> 33</li> <li>○ <b>Issue:</b> 5</li> <li>○ <b>Pages:</b> 654-662</li> </ul>
---------------------------------	--

	<ul style="list-style-type: none"> <li>○ <b>ISSN:</b> 1873-7811</li> <li>○ <b>City:</b> Philadelphia</li> </ul>
<p><b>Livro</b></p>	<p>APELIDO, Nome do autor - <b>Título do livro : complemento de título.</b> Edição x.<sup>ª</sup> ed. Local de publicação : Editor, ano de publicação. xxx p. ISBN xxx.</p> <p><b>Exemplo:</b></p> <p>BARLOW, D. H. - <b>Clinical handbook of psychological disorders : a step-by-step treatment manual.</b> 5.<sup>ª</sup> ed. New York : Guilford Publications, 2014. 768 p. ISBN 9781462513260.</p> <p><b>No Mendeley:</b></p> <p>Para um livro preencha no Mendeley os seguintes campos:</p> <ul style="list-style-type: none"> <li>○ <b>Type:</b> Book</li> <li>○ <b>Title:</b> Clinical handbook of psychological disorders : a step-by-step treatment manual</li> <li>○ <b>Author:</b> BARLOW, D. H.</li> <li>○ <b>Year:</b> 2014</li> <li>○ <b>Pages:</b> 768</li> <li>○ <b>City:</b> New York</li> <li>○ <b>Edition:</b> 5</li> <li>○ <b>Publisher:</b> Guilford Publications</li> <li>○ <b>ISBN:</b> 9781462513260</li> </ul>
<p><b>Capítulo de livro</b></p>	<p>APELIDO, Nome do autor do capítulo - <b>Título do capítulo.</b> In APELIDO, Nome do autor/editor do livro - <b>Título do livro : complemento do título.</b> Edição x.<sup>ª</sup> ed. Local de publicação : Editor, ano de publicação. ISBN xxx. p. xx-xx.</p> <p><b>Exemplo:</b></p> <p>NAPOLITANO, Jamel - Development, sustainability and international politics. In MEULEMAN, Louis - <b>Transgovernance: advancing sustainability governance.</b> Berlin : Springer, 2013. ISBN 978-3-642-28008-5. p. 163–211.</p> <p><b>No Mendeley:</b></p> <p>Para um capítulo de livro preencha no Mendeley os seguintes campos:</p> <ul style="list-style-type: none"> <li>○ <b>Type:</b> Book section</li> <li>○ <b>Title:</b> Development, sustainability and international politics</li> <li>○ <b>Author:</b> NAPOLITANO, Jamel</li> <li>○ <b>Book:</b> Transgovernance: advancing sustainability governance</li> <li>○ <b>Year:</b> 2013</li> <li>○ <b>Pages:</b> 163-211</li> <li>○ <b>Editors:</b> MEULEMAN, Louis</li> <li>○ <b>City:</b> Berlin</li> <li>○ <b>Country:</b> Germany</li> <li>○ <b>Publisher:</b> Springer</li> <li>○ <b>ISBN:</b> 978-3-642-28008-5</li> </ul>

<b>Comunicação em conferência</b>	A NP 405 não prevê a tipologia indicada.
<b>Dissertação de mestrado &amp; tese de doutoramento</b>	<p>APELIDO, Nome - <b>Título : complemento de título.</b> Local de publicação : Editor/ Instituição, ano de publicação. xxx p. Dissertação de mestrado/Tese de doutoramento .</p> <p><b>Exemplo:</b></p> <p>ALVES, Teresa - <b>Alterações climáticas: cenários socioeconómicos para a Ria de Aveiro.</b> Aveiro : Universidade de Aveiro, 2013. 73 p. Dissertação de mestrado.</p> <p><b>No Mendeley:</b></p> <p>Para uma dissertação de mestrado ou tese de doutoramento preencha no Mendeley os seguintes campos:</p> <ul style="list-style-type: none"> <li>○ <b>Type:</b> Thesis</li> <li>○ <b>Title:</b> Alterações climáticas: cenários socioeconómicos para a Ria de Aveiro</li> <li>○ <b>Author:</b> Alves, Teresa</li> <li>○ <b>Year:</b> 2013</li> <li>○ <b>Pages:</b> 73</li> <li>○ <b>Genre:</b> Dissertação de mestrado</li> <li>○ <b>City:</b> Aveiro</li> <li>○ <b>University:</b> Universidade de Aveiro</li> </ul>
<b>Relatório</b>	<p>APELIDO, Nome do autor - <b>Título do relatório.</b> Local de publicação : Editor, ano de publicação. (Número/código do relatório).</p> <p><b>Exemplo:</b></p> <p>BURTON, Nancy W. [et al.] - <b>Toward a definition of verbal reasoning in higher education: research report.</b> Princeton : Educational Testing Service, 2009. (Relatório n. ETS RR-09-33).</p> <p><b>No Mendeley:</b></p> <p>Para um relatório preencha no Mendeley os seguintes campos:</p> <ul style="list-style-type: none"> <li>○ <b>Type:</b> Report</li> <li>○ <b>Title:</b> Toward a definition of verbal reasoning in higher education: research report</li> <li>○ <b>Author:</b> Burton, N. W., Welsh, C., Kostin, I., &amp; VanEssen, T.</li> <li>○ <b>Year:</b> 2009</li> <li>○ <b>Number:</b> ETS RR-09-33</li> <li>○ <b>City:</b> Princeton</li> <li>○ <b>Publisher:</b> Educational Testing Service</li> </ul>

## 4. GESTOR DE REFERÊNCIAS BIBLIOGRÁFICAS: MENDELEY

O Mendeley trata-se de um *software* que disponibiliza uma versão livre para Windows e Macintosh.

A versão livre deste programa tem o limite de espaço de 2Gb e, a interface web e desktop são de uso amigável e intuitivo.

### + info.:

<http://www.mendeley.com/>

<http://www.slideshare.net/bibliotecasUA/mendeley-2014-2015>

<http://resources.mendeley.com/>

<http://www.youtube.com/user/MendeleyResearch>

### 4.1 Citações em texto com o Mendeley

#### Inserção de citações em texto:

- No Word coloque o cursor no local do texto onde pretende inserir a citação;
- No menu superior *References* selecione a opção *Insert Citation* presente no bloco *Mendeley-Cite-O-Matic*<sup>1</sup>;
- Nesta janela tem duas opções para inserir uma citação em texto:
  - execute pesquisa nessa janela, selecione a referência que quer citar e clique em OK;
  - ou**
  - clique no botão *Go to Mendeley* presente nessa janela, selecione a referência e no menu superior do Mendeley Desktop selecione a opção *Cite*.
- No menu superior *References* selecione o estilo *Norma Portuguesa 405* no campo *Style* presente no bloco *Mendeley-Cite-O-Matic*<sup>2</sup>;

#### Nota:

<sup>1</sup>Se o bloco *Mendeley-Cite-O-Matic* não se encontra visível encerre todos os programas do *Office* e no menu superior *Tools* do Mendeley Desktop selecione a opção *Install MS Word Plugin*, depois na janela clique em OK;

<sup>2</sup> caso o estilo *Norma Portuguesa 405* não se encontre presente na lista selecione a opção *More Styles...* e na janela clique no segundo separador *Get More Styles*; execute pesquisa por *Norma Portuguesa* e depois clique em *Install* e *Done*.

#### Edição de citações:

- Coloque o cursor na citação que pretende editar e selecione no menu *References* do Word, a opção *Edit Citation* presente no bloco *Mendeley-Cite-O-Matic*;

- Na janela coloque o cursor no *Nome do autor Ano* (ex.: *Silva 2010*) para expandir a janela e ver as opções disponíveis;
- Na janela de edição de citações pode acrescentar ou suprimir informação presente na citação, nomeadamente:
  - *Page* – introduza o número ou intervalo de número de páginas (ex.: 16-34);
  - *Prefix* – a utilizar em caso de citações de citações;
  - *Supress autor* – coloque um visto nesta opção para suprimir a informação da autoria da citação (parêntesis), ou seja nos casos em que refere o autor e em seguida introduz a citação com o Mendeley.

## 4.2 Referências bibliográficas com o Mendeley

### Ativação da lista de referências bibliográficas no Word

- Com o Mendeley a lista de referências bibliográficas não é despoletada automaticamente com a inserção de citações em texto;
- A inserção da lista de referências bibliográficas tem de ser ativada pelo utilizador, sendo que após a ativação a mesma será atualizada à medida que forem sendo inseridas citações em texto;
- Para ativar a lista de referências bibliográficas selecione no Word, separador *References*, bloco *Mendeley-Cite-O-Matic* a opção *Insert bibliography*.

### Instalação do estilo bibliográfico: NP 405

- No Mendeley desktop selecione o menu *View > Citation style > More Styles...*;
- Na janela clique no segundo separador – *Get more styles* e, efetue pesquisa por *Norma Portuguesa 405*;
- Selecione na lista o estilo bibliográfico indicado – *Norma Portuguesa 405*, clique em *Install* e depois *Done*.

### Edição de referências bibliográficas no Mendeley

- A edição e alteração dos vários elementos (campos) que compõem uma referência bibliográfica devem ser realizadas apenas através do Mendeley. As alterações que efetuar diretamente no Word não serão assumidas enquanto o documento tiver ligações ao Mendeley;
- Ao selecionar um registo no Mendeley desktop pode efetuar alterações na referência selecionada através da barra lateral direita.

#### Nota:

- Para algumas tipologias de documentos, os campos definidos pelo Mendeley não preveem todos os elementos do estilo bibliográfico em uso. Nestes casos, as alterações às referências bibliográficas passam pela quebra de ligação ao Mendeley e pela posterior edição manual;
- Este processo deve ser efetuado quando o documento que se encontra a redigir for finalizado;



- Selecione no Word, separador *References*, bloco *Mendeley-Cite-O-Matic* a opção *Export > Without Mendeley Fields*;
- Guarde esta versão do documento com outro nome e efetue as alterações necessárias nesta versão do documento original.

### Ativação de campos de descrição bibliográfica

- Se o formulário do Mendeley para a tipologia de documento que pretende incluir não contem um dos campos obrigatórios por defeito, pode proceder à ativação dos mesmos;
- Selecione o menu *Tools > options > document details* e coloque um visto nas caixas de seleção dos campos da lista, clique em *Apply* e depois em *OK*;
- Preencha os campos ativados na barra lateral direita do registo selecionado.

## 5. TUTORIAIS | MANUAIS

Guia: Normas portuguesas (NP) – UMinho:

<http://www.sdum.uminho.pt/Default.aspx?tabid=4&pageid=317&lang=pt-PT>

## 6. REFERÊNCIAS BIBLIOGRÁFICAS

BIBLIOTECA NACIONAL DE PORTUGAL; INSTITUTO PORTUGUÊS DA QUALIDADE - **Normas portuguesas de documentação e informação CT7**. Lisboa : BNP: IPQ, 2010. ISBN 978-972-565-457-6.

Créditos da imagem da capa: <http://www.freeimages.com/>