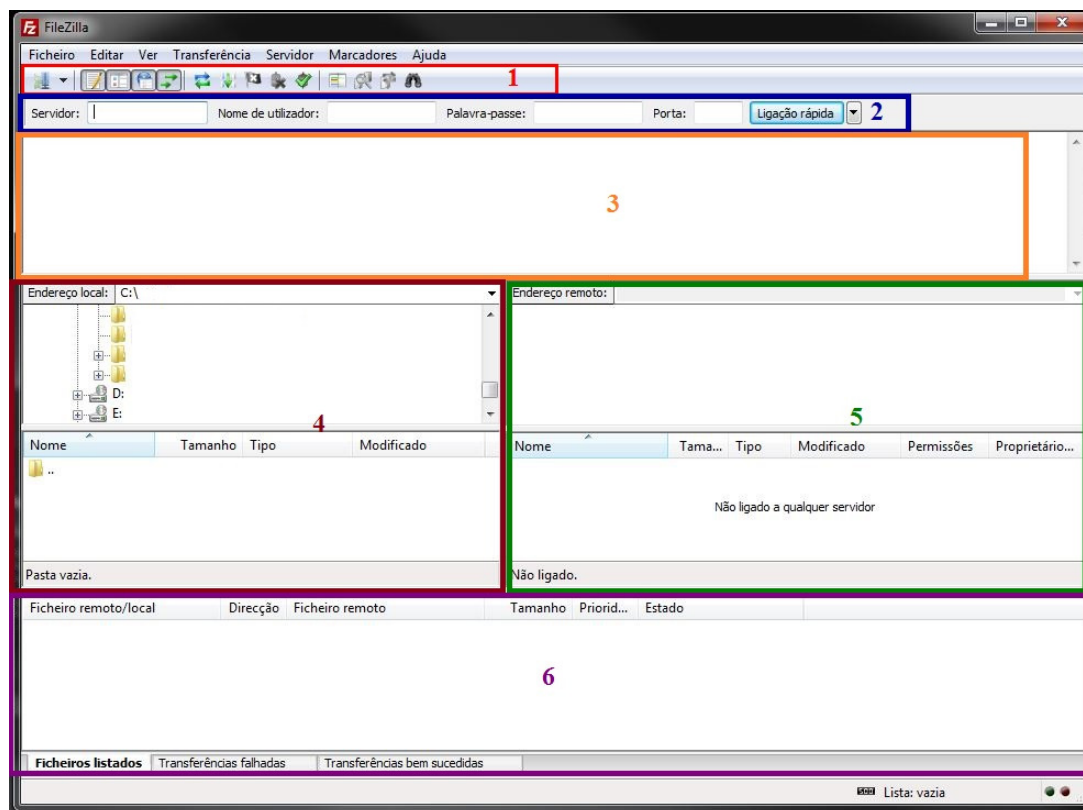


## Janela de navegação



### Legenda:

1. Barra de ferramentas; 2. Barra de ligação rápida; 3. Mensagens de actividade; 4. Painel local; 5. Painel remoto; 6. Lista de transferências;

Abaixo da barra de ferramentas (1) e da barra de ligação rápida (2), no painel das mensagens de actividade (3) são apresentadas mensagens informativas sobre as ligações e transferências.

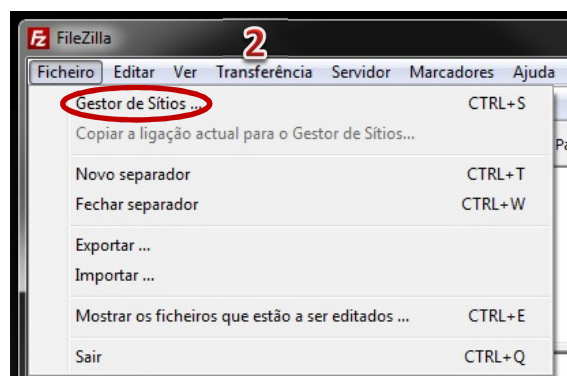
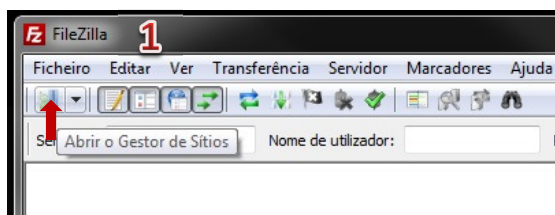
Abaixo do painel de mensagens de actividade (3), podemos ver as listas de ficheiros e pastas. A coluna da esquerda (Painel Local, 4) mostra os ficheiros e pastas locais. A coluna da direita (Painel remoto, 5) apresenta os ficheiros e pastas que estão no servidor a que nos ligamos. Ambas as colunas apresentam em cima uma árvore de pastas e em baixo uma lista detalhada do conteúdo da pasta.

Na parte de baixo da janela a lista de transferências (6) mostra os ficheiros transferidos e a transferir.

## Usar o Gestor de sítios para ligar ao servidor FTP

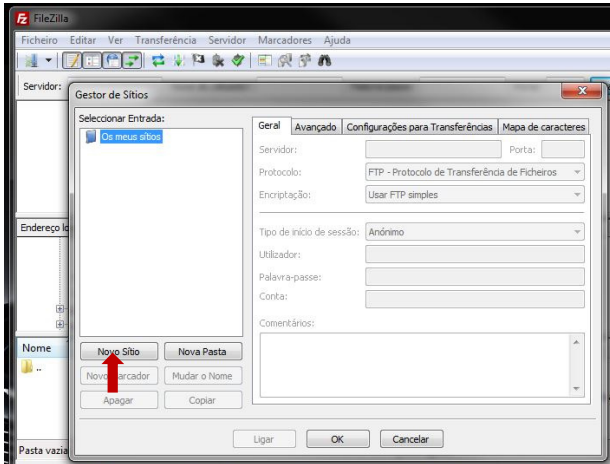
### Iniciar o Gestor de Sítios:

Carregar no botão da barra de ferramentas que tem a imagem de um servidor (1) ou seleccionar Gestor de sítios no menu Ficheiro (2).

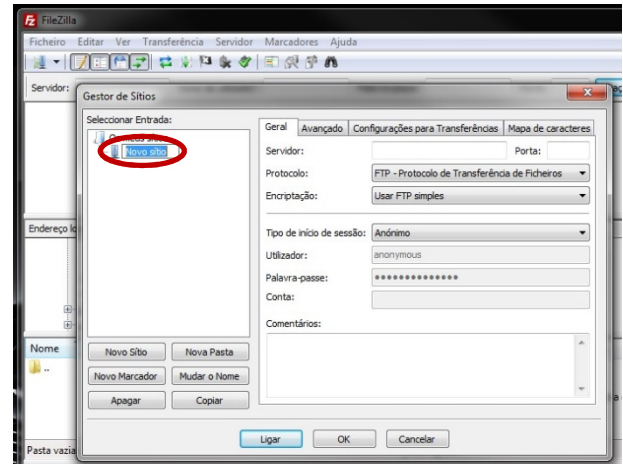


## Configurar o Gestor de Sítios

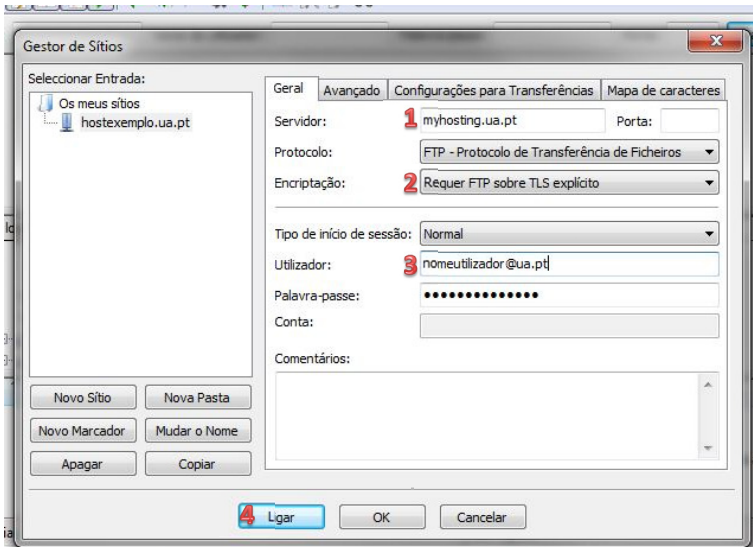
**Passo 1** – Utilize o botão Novo Sítio para adicionar sítios.



**Passo 2** – Escreva o nome completo do sítio:



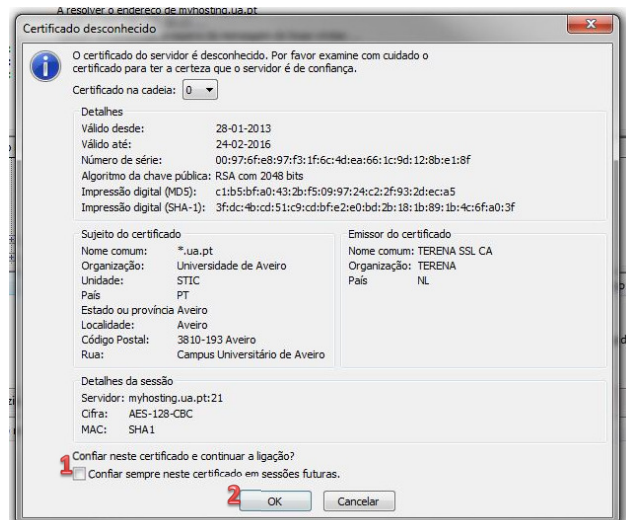
**Passo 3** – Seleccionamos o painel **Geral** e preenchemos os campos e carregamos no botão **Ligar** (4)



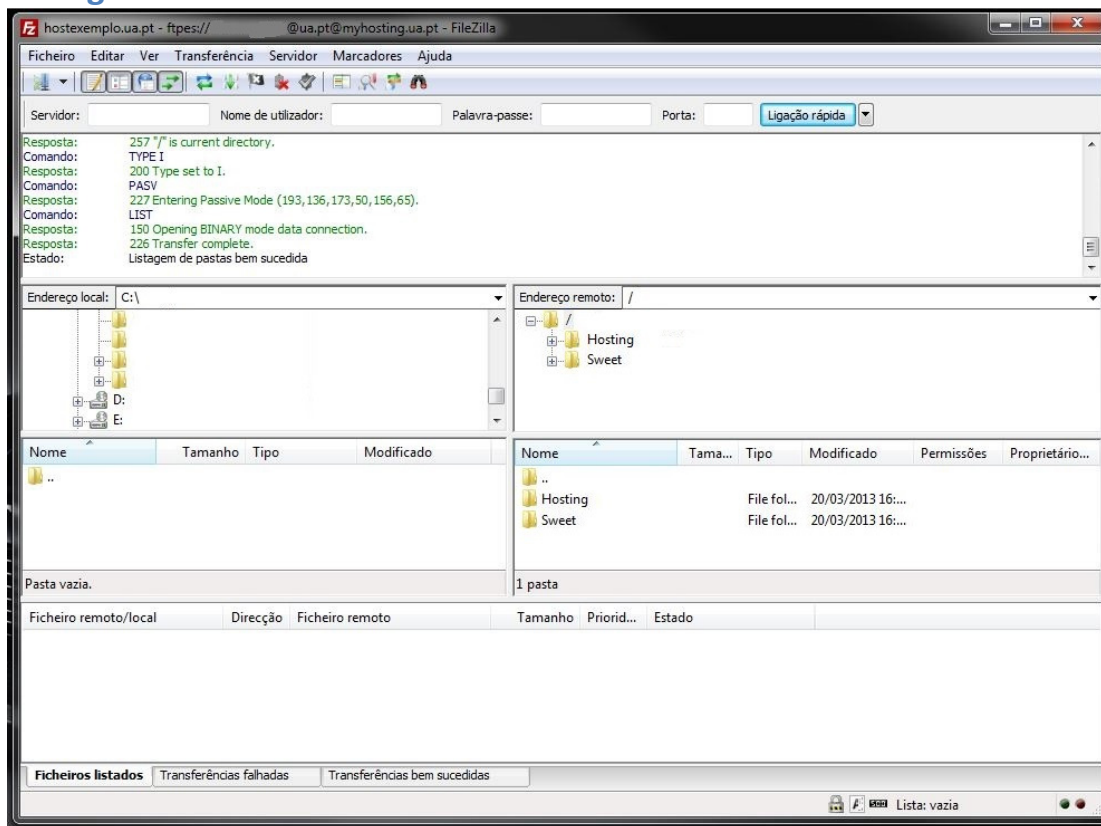
### Painel Geral:

1. Servidor: myhosting.ua.pt (1)
  2. Porta: Não necessita.
  3. Protocolo: FTP – Protocolo de Transferência de Ficheiros.
  4. Encriptação: Requer FTP sobre TLS explícito (2)
  5. Tipo de início de sessão: Normal
  6. Utilizador: nomeutilizador@ua.pt (3)
  7. \*\* Palavra-passe: palavra-passe do Utilizador Universal (nomeutilizador@ua.pt).
  8. Conta: Não necessita.
  9. Comentários: Opcional.
- \*\*Apalavra-passe ao ser gravada nesta aplicação não fica protegida de forma segura.

**Passo 4** – (1) Opcional; (2) Carregar no botão **OK** para terminar e aceder ao servidor.



## Navegar no servidor



Logo que esteja estabelecida a ligação, podemos ver uma listagem de ficheiros e pastas no painel remoto. O nome da pasta actual é visível no campo endereço remoto. Imediatamente abaixo está a árvore de pastas remotas. Abaixo da árvore está a listagem do conteúdo dessa pasta.

Para mudar de pasta remota:

- Escrever o nome da pasta no campo endereço remoto e carregar em “enter”, ou
- Carregar na pasta na árvore de pastas, ou
- Duplo-click na pasta desejada na listagem do conteúdo da pasta corrente.

Ao seleccionar a pasta chamada “..” que aparece dentro de todas as pastas sobe um nível na árvore de pastas.

## Transferir ficheiros e pastas

### Transferir para o servidor:

Primeiro - no painel local – abrir a pasta que contém os dados que pretende colocar no servidor. Agora, navegue até à pasta destino no servidor (usando o painel remoto). Para passar os dados, selecione as pastas e ficheiros que pretende colocar no servidor e arraste do painel local para o painel remoto.

### Transferir do servidor para a máquina local:

Esta transferência é feita exactamente da mesma maneira que a transferência para o servidor. Selecciona as pastas e ficheiros que quer transferir e arrasta do painel remoto para o painel local.

## Desligar do servidor

Para desligar a ligação ao servidor selecciona a opção Desligar no menu **Servidor**.

