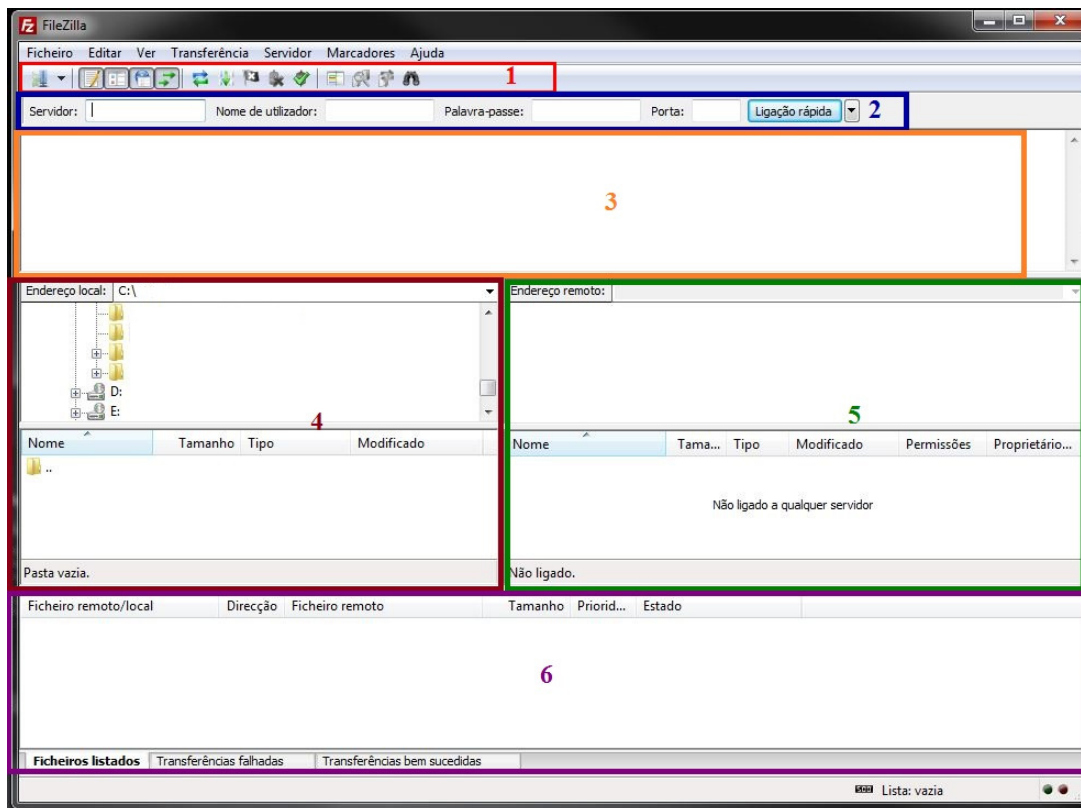


Janela de navegação



Legenda:

1. Barra de ferramentas; 2. Barra de ligação rápida; 3. Mensagens de actividade; 4. Painel local; 5. Painel remoto; 6. Lista de transferências;

Abaixo da barra de ferramentas (1) e da barra de ligação rápida (2), no painel das mensagens de actividade (3) são apresentadas mensagens informativas sobre as ligações e transferências.

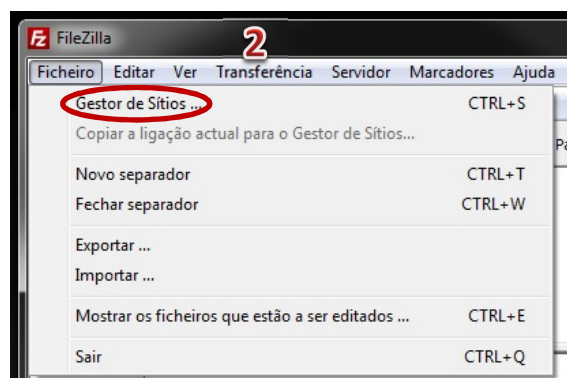
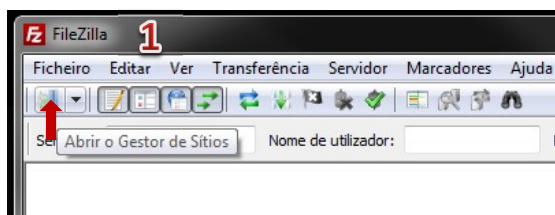
Abaixo do painel de mensagens de actividade (3), podemos ver as listas de ficheiros e pastas. A coluna da esquerda (Painel Local, 4) mostra os ficheiros e pastas locais. A coluna da direita (Painel remoto, 5) apresenta os ficheiros e pastas que estão no servidor a que nos ligamos. Ambas as colunas apresentam em cima uma árvore de pastas e em baixo uma lista detalhada do conteúdo da pasta.

Na parte de baixo da janela a lista de transferências (6) mostra os ficheiros transferidos e a transferir.

Usar o Gestor de sítios para ligar ao servidor FTP

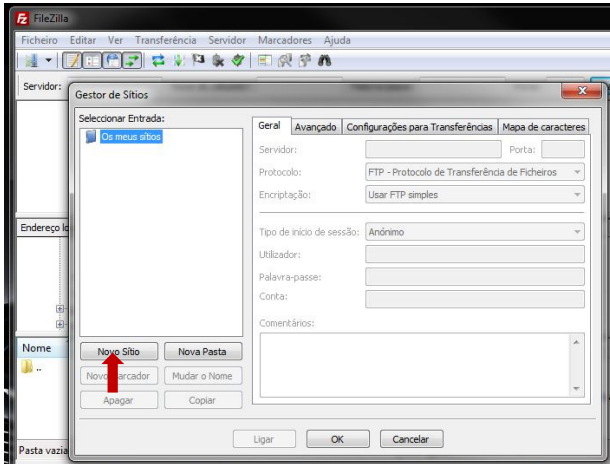
Iniciar o Gestor de Sítios:

Carregar no botão da barra de ferramentas que tem a imagem de um servidor (1) ou seleccionar Gestor de sítios no menu Ficheiro (2).

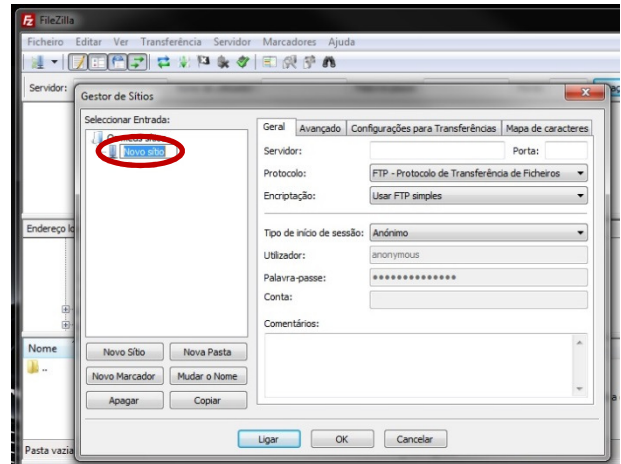


Configurar o Gestor de Sítios

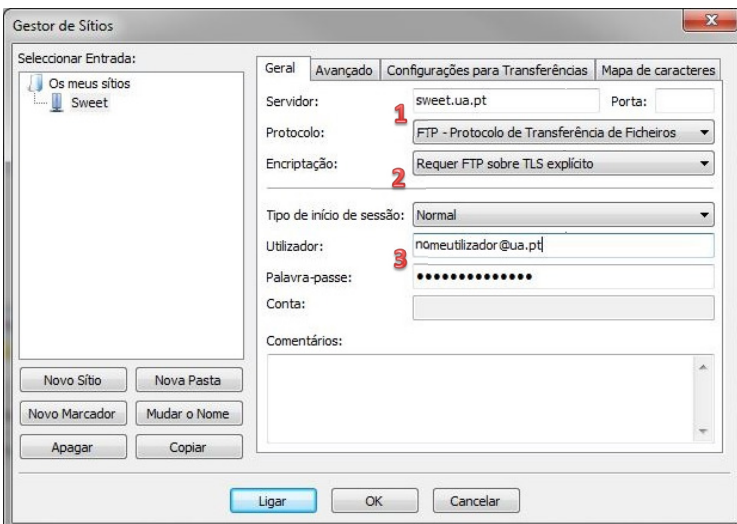
Passo 1 – Utilize o botão Novo Sítio para adicionar sítios.



Passo 2 – Escreva o nome completo do sítio:



Passo 3 – Seleccionamos o painel **Geral** e preenchemos os campos

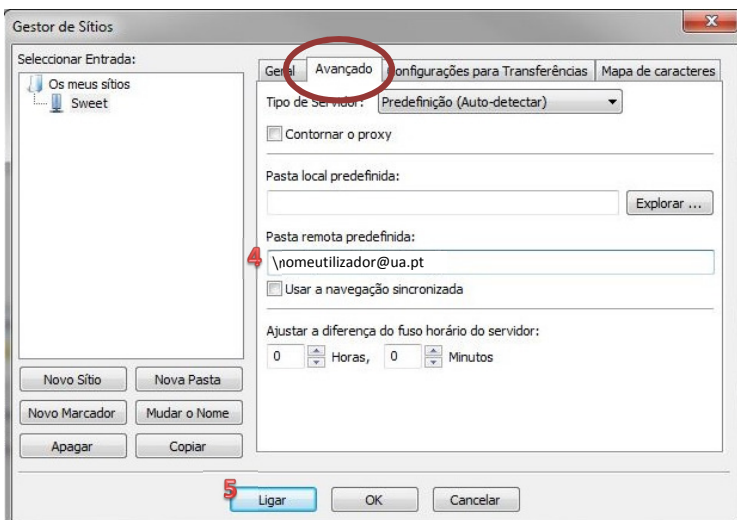


Painel Geral:

1. Servidor: sweet.ua.pt (1)
2. Porta: Não necessita.
3. Protocolo: FTP – Protocolo de Transferência de Ficheiros.
4. Encriptação: Requer FTP sobre TLS explícito (2)
5. Tipo de início de sessão: Normal
6. Utilizador: nomeutilizador@ua.pt (3)
7. ** Palavra-passe: palavra-passe do Utilizador Universal (nomeutilizador@ua.pt).
8. Conta: Não necessita.
9. Comentários: Opcional.

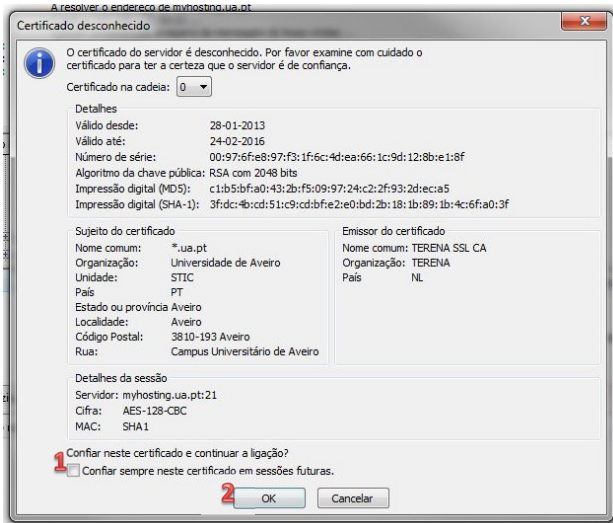
** Apalavra-passe ao ser gravada nesta aplicação não fica protegida de forma segura.

Passo 4 – Seleccionamos o painel **Avançado** preenchemos o campo e carregamos no botão Ligar (5)

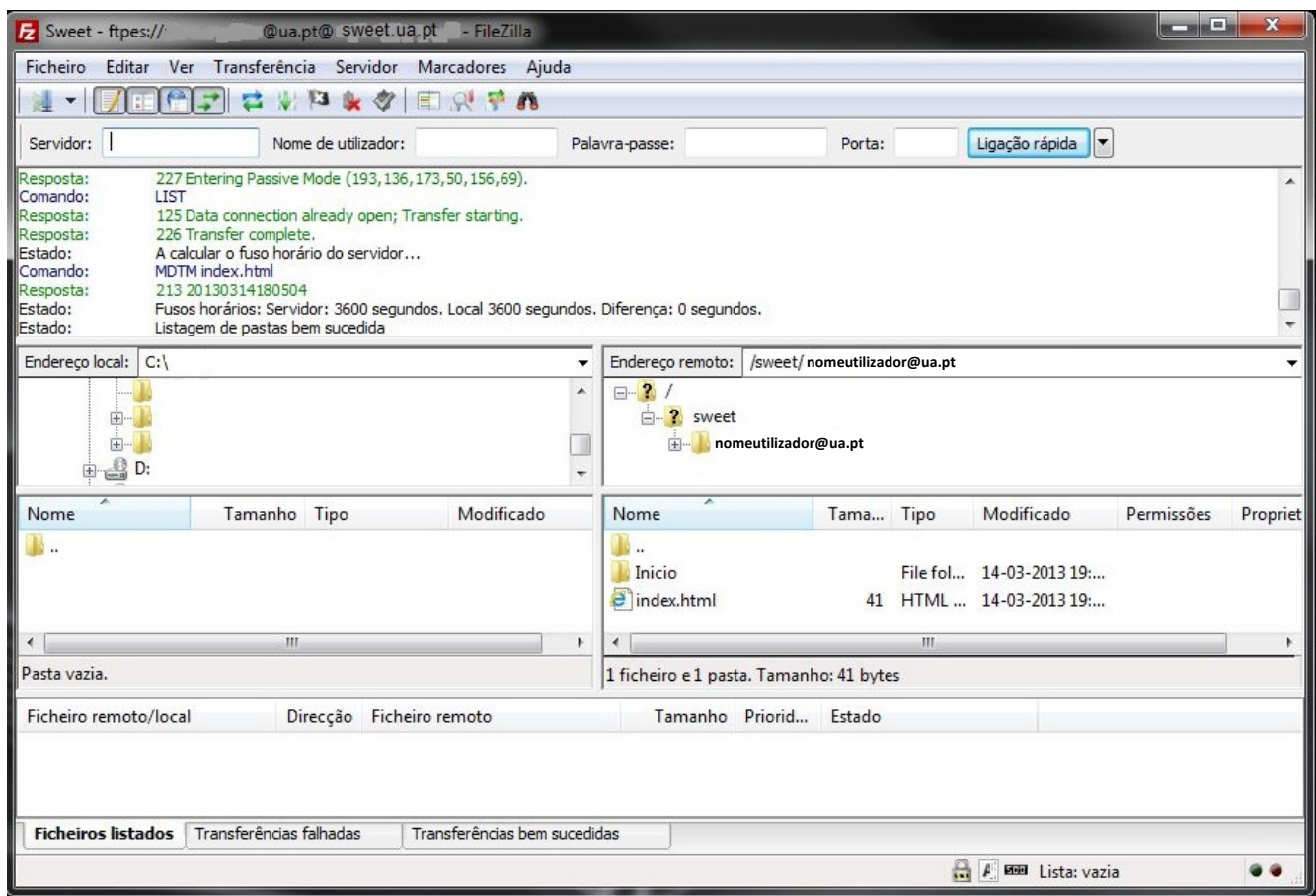


Pasta remota predefinida:
\\nomeutilizador@ua.pt (4)

Passo 5 – (1) Opcional; (2) Carregar no botão OK para terminar e aceder ao servidor.



Navegar no servidor



Logo que esteja estabelecida a ligação, podemos ver uma listagem de ficheiros e pastas no painel remoto. O nome da pasta actual é visível no campo endereço remoto. Imediatamente abaixo está a árvore de pastas remotas. Abaixo da árvore está a listagem do conteúdo dessa pasta.

Para mudar de pasta remota:

- Escrever o nome da pasta no campo endereço remoto e carregar em “enter”, ou
- Carregar na pasta na árvore de pastas, ou

- Duplo-click na pasta desejada na listagem do conteúdo da pasta corrente.

Ao seleccionar a pasta chamada "." que aparece dentro de todas as pastas sobe um nível na árvore de pastas.

Transferir ficheiros e pastas

Transferir para o servidor:

Primeiro - no painel local – abrir a pasta que contém os dados que pretende colocar no servidor. Agora, navegue até à pasta destino no servidor (usando o painel remoto). Para passar os dados, selecione as pastas e ficheiros que pretende colocar no servidor e arraste do painel local para o painel remoto.

Transferir do servidor para a máquina local:

Esta transferência é feita exactamente da mesma maneira que a transferência para o servidor. Selecciona as pastas e ficheiros que quer transferir e arrasta do painel remoto para o painel local.

Desligar do servidor

Para desligar a ligação ao servidor selecciona a opção Desligar no menu **Servidor**.

